

Herzlich Willkommen

INFOVERANSTALTUNG

Eingeladen sind alle ausstellenden Vereine

Montag, 19. Januar 2025 | 19.30 Uhr

Gasthaus Seelust, Egnach

gewa26.ch



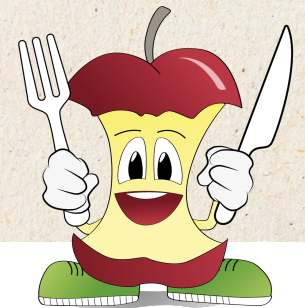
WIR WOLLEN MIT DER GEWA26

- 1 DEM NACHWUCHS UNSERE BERUFSWELT ZEIGEN**
Was macht unsere Arbeit so interessant?

- 2 EIN ERLEBNIS FÜR ALLE SINNE SCHAFFEN**
Sehen, Hören, Fühlen, Riechen, Schmecken...

- 3 DIE LOYALITÄT ZUM ÖRTLICHEN GEWERBE STÄRKEN**
Fachkundig und partnerschaftlich zusammenarbeiten.

- 4 EGNACH ALS VIELSEITIGE GEMEINDE PRÄSENTIEREN**
Hand in Hand arbeiten und leben in Egnach.



SPONSORING

GEWA26
NEUKIRCH-EGNACH
Eifach guet!

Hauptsponsor

RAIFFEISEN

Raiffeisenbank Neukirch-Romanshorn

2 Platinsponsoren



3 Goldsponsoren



3 Silbersponsoren



3 Broncesponsoren



gewa26.ch



TRAKTANDEN

- Entdeckungstour Ergebnisse
- Löösliverkauf
- Ausstellerpläne
- Infrastruktur der Messe
 - Zusatzbestellungen
 - Ablaufplan, aufstellen und abrechnen
- Werbematerial
- allgemeine Bedingungen, spezielle Punkte
- Aktivitätenkarte an Ständen für potentielle Lernende
- Attraktionen bei den Ausstellern
- Rahmenprogramm

Entdeckungstour

Von Mitte Juni bis Ende Oktober eintreffende Resultate werden gezählt.

68 Personen haben sich online registriert, 28 davon haben die Tour abgeschlossen. Das liegt unter unseren Erwartungen

Manuela hat aber für eine sehr gute Medienpräsenz gesorgt. Sodass wir die Aktion doch als Erfolg werten können.

Eine Egnacherin wurde als Gewinnerin erkoren, die Preisübergabe erfolgte am 01.01.2026.

Die 2 weiteren Preise und jener für die Person, welche den Druckfehler gefunden hat, werden am Freitagabend an der GEWA vergeben.



Löösliverkauf

Folgende Hauptpreise sind zu gewinnen:

Auto

Kochstudiogutschein für 9 Personen

Klimagerät inkl. Montage

iPhone 17

Wohnmobilmiete

Armbanduhr individuell

Weinreise nach Italien

E-Ladenstation inkl. Montage

Reifensatz für PW

Sibir Kühlschrank schwarz

Gefriertruhe

Fernseher Gross

Löösliverkauf

Mit der Lösli Vorverteilung motivieren wir die Leute an die Messe zu kommen.
Firmen und Gastrobetriebe verteilen/verkaufen sie vor der Messe.

Sponsoren beziehen eine beschränkte Zahl von Loosen zu Fr. 1.-

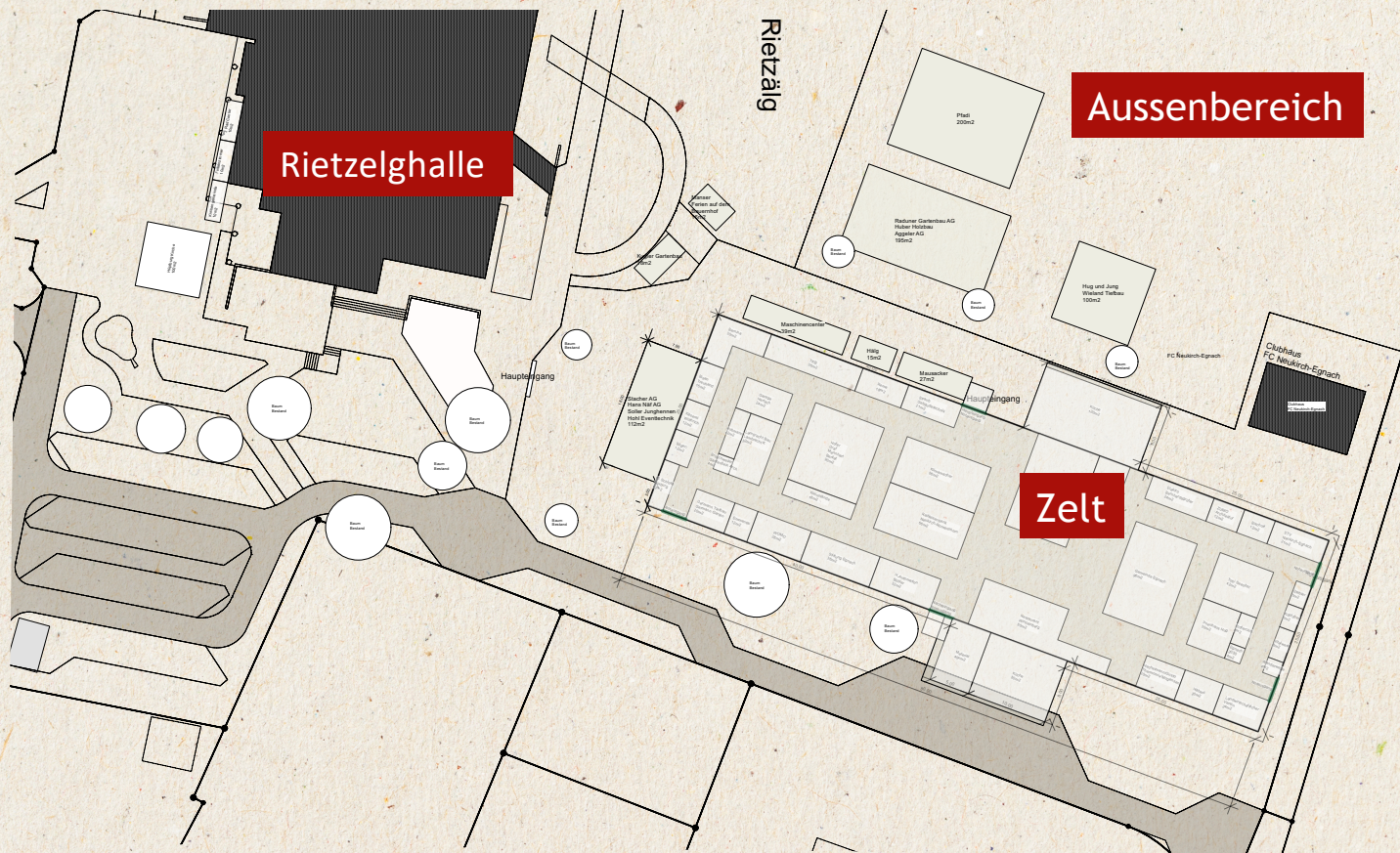
Aussteller beziehen eine unbeschränkte Anzahl (Minimum 100) von Loosen zu Fr. 1.50

Wir sind dieses Mal dem Kleinlotteriegesez unterstellt. Damit haben wir einzelne Auflagen,
z:B.:

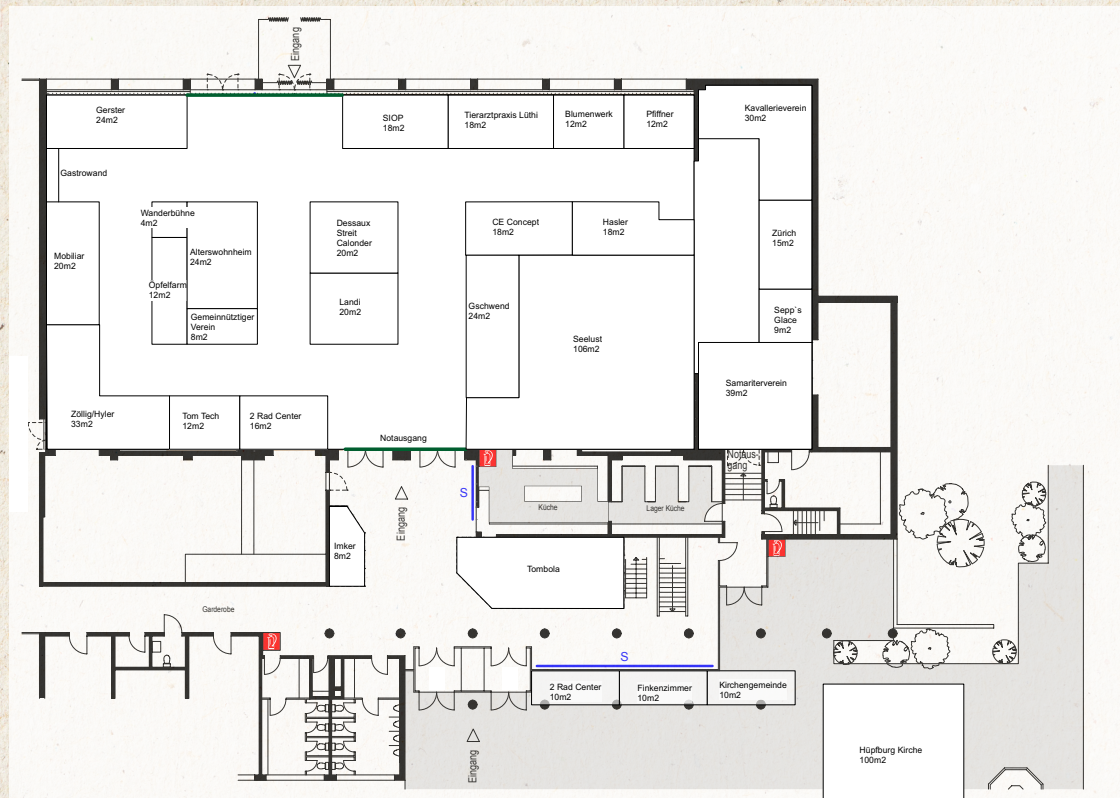
Alle von Sponsoren und Ausstellern bezogenen Lose sind zwischen
dem 01.01.2026 und dem 15.04.2026 zu verteilen/verkaufen.

Die Lose sind heute bereits da und können in Bündeln zu 100 Stk. mitgenommen werden,
Rechnung folgt.

Ausstellerpläne, Aussenbereich

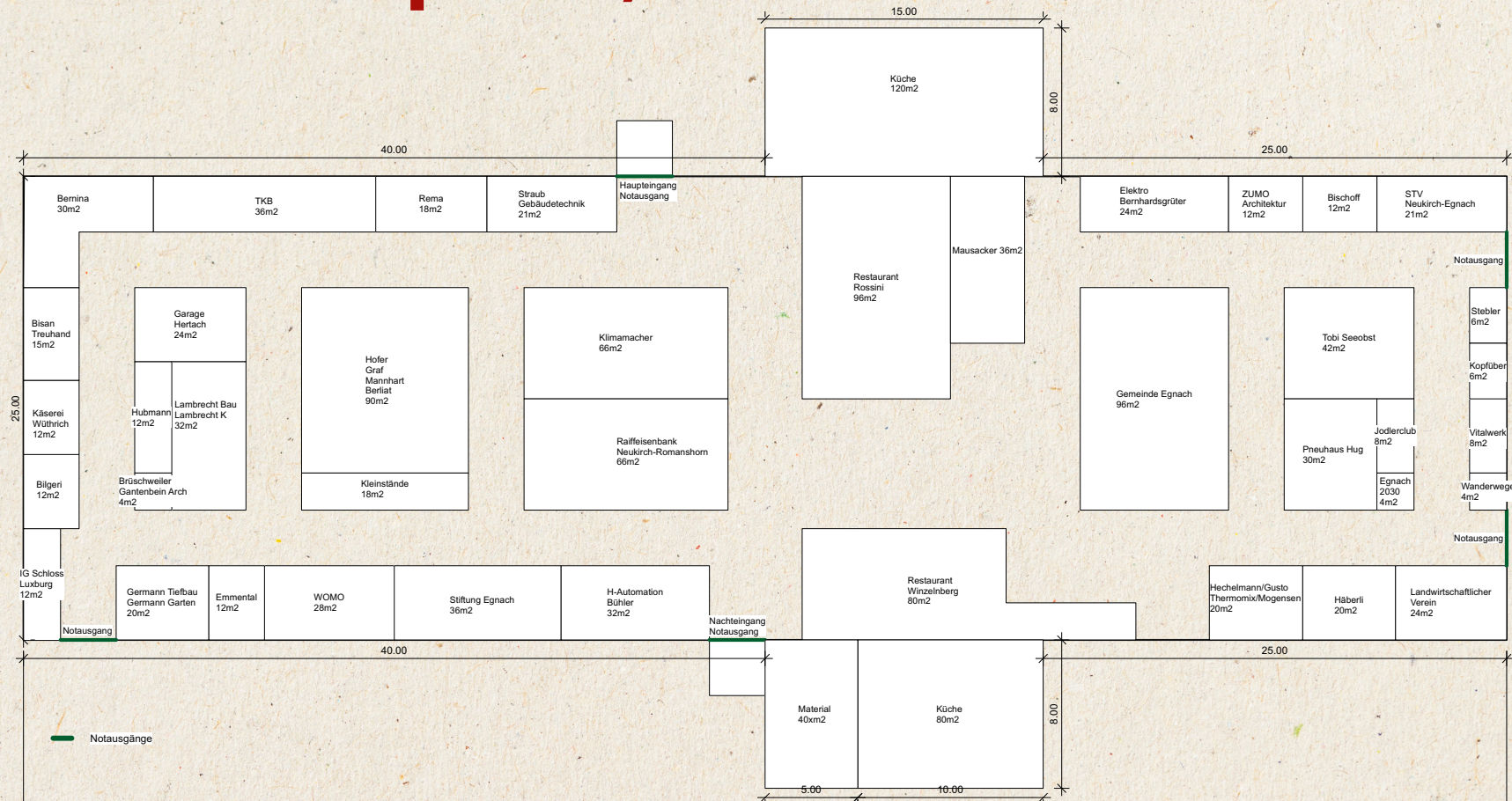


Ausstellerpläne, HALLENPLAN



— Notausgänge

Ausstellerpläne, ZELTPLAN



Infrastruktur

Mit der Buchung eures Standes ist folgendes enthalten:

1 x Elektroanschluss 230V 10A

Boden blank Schalltafeln ohne Teppich. Kein Internetzugang durch GEWA

Mögliche Bestellung eigener Standinfrastruktur:

Zusätzliche Stromanschluss, Kaltwasser- und Abwasseranschluss, vorinstallierte Wände für Innenplätze, Gläsernutzung

Dazu versenden wir euch in den kommenden Tagen einen Planausschnitt mit eurem Stand. Ihr zeichnet die gewünschten Wände und allfällige Wasser und Stromanschlüsse ein und schickt uns ein Bild davon bis am 2.2.2026 zurück.

Die daraus entstehenden Kosten geben wir euch anschliessend an.

Infrastruktur Terminplan

Bauprogramm	April GEWA 26																	Übergabe an Raiffeisen								
	DI	MI	DO	Ostern	Di	MI	DO	FR	Sa	So	Mo	Di	MI	Do	Fr	Sa	So	Mo	Di	MI	Do	Fr	SA	So	Mo	Di
Termine	31	1	2	3-6	7	8	9	10	11	12	13	14	15	16	17	18	19	20	21	22	23	24	25	26	27	28
Halle:																										
Antransport Stände																										
Montage Stände, 07:00 4 Mann																										
Montage El. und Beleuchtung																										
Einrichten/Demontage Aussteller																										
Zelt:																										
Kanalisation und Werkleitungen																										
Montage Zeltboden																										
Montage Zelt																										
Zugänge und Abschränkungen 4 Mann																										
Zugänge Küche																										
Montage Grundbeleuchtung																										
Montage Stände 07:00 8 Mann																										
Montage El. und Beleuchtung																										
Montage Zeltheizung																										
Wasser und Abwasser Küche																										
Einrichten/Demontage Aussteller																										
Montage:																										
Demontage:																										
Aussteller:																										

Allgemeine Bedingungen

AGB der GEWA26

Wichtige Hinweise

Fairness, wir sind eine Familie!

Werbung und Anpreisung der Waren nur innerhalb des Standes, Durchgänge freihalten.

Allgemeine Bedingungen (AGB Art. 14)

Bewilligungen Sache des Ausstellers

- SUISA (Musikdarbietungen)
- Alkoholverkauf
- Veterinäramt
- etc.

Allgemeine Bedingungen (AGB Art. 16/18)

Einhalten Normen

- Urheberrecht
- Unlauterer Wettbewerb
- Preisbekanntgabe
- SECO/EKAS/Suva
- etc.

Allgemeine Bedingungen (AGB Art. 17)

Brandschutz

- Verboten elektrische Heizungen
- Verbot von Kerzen und offenem Feuer
- Verbot von brennbarer Deko (Stroh, Heu, Tannenzweige, Schilf, Holzschnitzel etc.)
- etc.
- **Ausnahmen nur mit vorgängiger schriftlicher Bewilligung der Feuerpolizei**

Allgemeine Bedingungen (AGB Art. 19)

Jugendschutz

- Verbot Alkoholausschank an Jugendliche
- Aufhängen Jugendschutzplakat
- etc.

Werbematerial

Folgendes Werbematerial steht zur Verfügung:

- | | |
|--|---|
| • E-Mail Footer mit Messelogo | Download |
| • Zuckersäckli für Gastrobetriebe und Veranstaltungen in der Gemeinde
In kleineren Mengen auch für Aussteller | Bestellung/Verteilung gratis
Mitnahme heute gratis |
| • Flyer mit Ausstellern und Erlebniskarte | Bestellung/Verteilung gratis |
| • Autokleber (Scheibe) und Lieferwagen | Bestellung/Verteilung gratis |
| • Tombola Loose min 100 Stk/Aussteller | Mitnahme heute/Verrechnung |

PROGRAMM MESSE UND GASTRO

Öffnungszeiten Ausstellung

Donnerstag, 16.04.2026
17.00 bis 21.00 Uhr

Freitag, 17.04.2026
17.00 bis 21.00 Uhr

Samstag, 18.04.2026
10.00 bis 21.00 Uhr

Sonntag, 19.04.2026
10.00 bis 18.00 Uhr

Öffnungszeiten Gastrobetriebe

Donnerstag, 16.04.2026
17.00 bis 01.00 Uhr

Freitag, 17.04.2026
17.00 bis 02.00 Uhr

Samstag, 18.04.2026
10.00 bis 02.00 Uhr

Sonntag, 19.04.2026
10.00 bis 21.00 Uhr

GASTROANGEBOT

Folgende Gastrobetriebe haben definitiv zugesagt:

in der Rietzelhalle

- Seelust mit Restaurant

im Zelt

- Winzelnberg mit Restaurant und Innenbar
- Rossini
- Mausacker mit Restaurant und Aussenbar

Ansprechpartner ist Patrick Nater

PROGRAMM AKTIVITÄTEN

Aktivitäten GEWA26

- Donnerstag Eröffnungsanlass mit Musikgesellschaft, Ausstellern und Gemeinde
- Freitagabend Buezerobig
- Samstagvormittag Gewerblerapéro
- Samstag Klassentreffen in der Aula, Teilnehmende erhalten 2 Tombola-Loose
- Samstag 2x Schaukochen mit Evelyne Tanner
- Sonntagmorgen Ökumenischer Gottesdienst
- Sonntag anschliessend Thurgados als Frühschoppenkonzert
- Sonntag 1x Schaukochen mit Evelyne Tanner

SOCIAL MEDIA

- Videoclips
- Interviews
- Publikation

Als lebendiger und informativer Content für unsere Social-Media-Kanäle und zur eigenen Verwendung. Je nach Protagonisten und Inhalt für die entsprechende Zielgruppe / Kanal.

Facebook | Instagram | LinkedIn | TikTok | Youtube

Selber erstellen oder bestellen bei Dreifach Kommunikation, Manuela Stadelmann

Liefern bis am 2.2.2026



REELS UND CLIPS (VIDEO)
Kurz und authentisch

- **Ca. 2 Stunden Aufnahmen** während dem Tagesgeschäft
Aus einfachen Smartphone-Aufnahmen, ohne viel Vorbereitung, im Tagesgeschäft werden mehrere Kurzfilme 4-10 Sekunden geschossen.
- **Kurzes Interview mit einfachen Fragen zum Beruf / Tätigkeit**
Ein Mitglied aus dem Team beantwortet einfache Fragen, welche dann im Hintergrund vom Film zu hören sind. Inkl. automatische Untertitel und Mikrofon.
- **Veröffentlichung auf den GEWA-Plattformen**
Facebook, Instagram, LinkedIn, TikTok, WhatsApp, Webseite
- **Gesamtes Video-Material zur freien Verfügung**
Das Video-Material und die Clips gehören dir und du kannst sie auch für deine Werbezwecke nutzen.

BEISPIEL VIDEOS

Hinweis: langes Video, kann aber auch in mehrere kürzere Sequenzen aufgeteilt werden.

UMSETZUNG DURCH MANUELA STADELMANN

CHF 500,00 exkl. MwSt.

www.dreifach.ch

Beratung Dreifach

Attraktionen bei den Ausstellern

Welche Aktivitäten bietet ihr Aussteller an euren Ständen an?

Gerne nehmen wir diese auf und bewerben diese auf der Ausstellerliste, auf den Messe Screens und in den sozialen Medien

Bitte gebt uns bis am 2.2.2026 an was ihr plant.

Helfereinsätze

Helfereinsätze werden zu einem Pauschalen Betrag abgerechnet. Zusammen mit dem OK wird der Umfang an Mann/Frau- Stunden festgelegt. Die Vergütung ist Fr. 8.-/h. - Koordinator ist Paddy Meisser.

In folgenden Bereichen würden wir uns über Helfereinsätze aus den Vereinen freuen:

- 2-stündlich WC-Reinigung
- Dauernd Gläserabwasch
- Am Abend herausstuhlen für die Gastwirtschaft
- Dauernd Reinigung der Umgebung "Fätzle"
- Mithilfe im Verkehrsdienst
- Überwachung der Absperrungen

Was ist zu tun bis am 2.2.26

- Meldung der zusätzlichen Stand Infrastruktur: Strom, Wasser, Wände
- Meldung für den Punkt auf der Aktivitätenkarte
- Meldung der Standattraktionen für die Ausstellerliste
- Bestellung der Werbemittel
- Helfereinsätze anmelden bei paddy.meisser@gewa26.ch

HERZLICHEN DANK FÜR DIE AUFMERKSAMKEIT.

